

SK: Odporúčané dávkovanie: 2-4 kapsule denne zapíť dostatočným množstvom vody. **Maximálna denná dávka:** 4 kapsule. **Upozornenie:** Nádobku uchovávajúce uzatvorenú, mimo dosahu malých detí. Nevhodné pre deti, tehotné a dojčiace ženy. Výživový doplnok sa nesmie používať ako náhrada rozmanitej stravy. Neprekračujte odporúčanú dennú dávku. Skladujte v uzatvorenej nádobe, v suchu, pri teplote do 25 °C, chráňte pred priamym slnečným žiarením. **Zloženie:** Horčík (diglycinát horečnatý), kapsula: hydroxypropylmetylcelulóza, objemové činidlo: mikrokrystalická celulóza, protihrudkujúca látka: stearan horečnatý, vitamín B6 (pyridoxínhydrochlorid). **CZ: Doporučené dávkování:** 2-4 tobolky denne zapíť dostatečným množstvom vody. **Maximální denní dávka:** 4 tobolky. **Upozornění:** Nádobku uchovávejte uzavřenou, mimo dosah malých dětí. Nevhodné pro děti, těhotné a kojící ženy. Doplněk stravy se nesmí používat jako náhrada rozmanité stravy. Nepřekračujte doporučenou denní dávku. Skladujte v uzavřené nádobě, v suchu, při teplotě do 25 °C, chráňte před přímým slunečním zářením. **Složení:** Hořčík (diglycinát hořečnatý), tobolka: hydroxypropylmetylcelulóza, objemové činidlo: mikrokrystalická celulóza, protihrudkující látka: stearan hořečnatý, vitamín B6 (pyridoxínhydrochlorid).

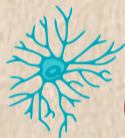
*RVH - Referenčná hodnota príjmu/
referenční hodnota příjmu. Pôvod základnej zložky/ Původ základní složky: mimo EU. Vyrobené pre/ Vyrobeno pro: Augeri s.r.o. Komárnická 20, 82103 Bratislava SR. Vyrobené v/ Vyrobeno v: SR

Množstvo účinných látok / Množství účinných látek	2 kapsule / 2 tobolky	*RVH	4 kapsule / 4 tobolky	*RVH
Diglycinát horečnatý - z toho horčík	1000 mg / 200 mg	- / 53%	2000 mg / 400 mg	- / 106%
Vitamín B6	1,4 mg	100%	2,8 mg	200%

Minimálna trvanlivosť do konca / šarža:
Minimální trvanlivost do konce / šarže:



NEURINU



Super MAGNESIUM+B6

Výživový doplnok / Doplněk stravy

79g hmotnosť netto / hmotnost netto
120 cps

Chelátová forma pre dokonalé vstrebávanie
Chelátová forma pro dokonalé vstřebávání